

ב"ה

חַתּוּמֵי ת



**Lundi**

**Parachat Noa'h**

**Aleph Mar-'Hechvan**

**Roch 'Hodech Mar-'Hechvan**

**5784**

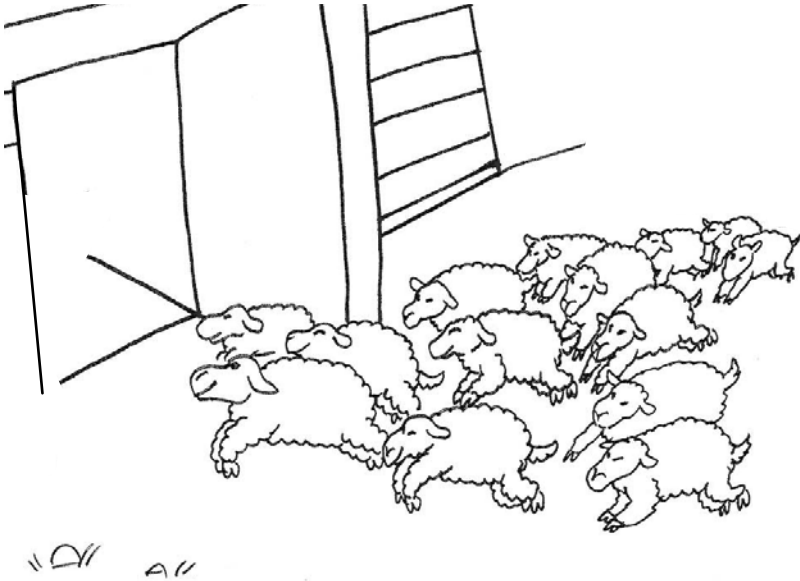
**Nom:**

---

# 'Houmach : Parachat Noa'h – Cheni



"בא אִתָּהּ וְכָל בֵּיתְךָ אֶל הַתֵּבָה"



Hachem dit à Noa'h de monter dans la  
Tévah avec sa famille et tous les animaux !

# Tehillim : 1-9



ה' אֶדְוִינֵנוּ

מִהָ אֶדְוִיר שְׁמֹךְ בְּכֹל הָאָרֶץ

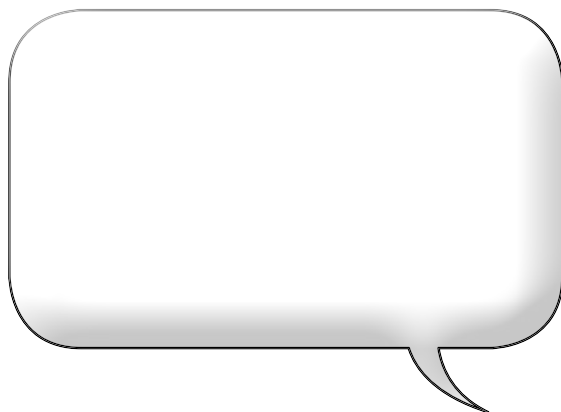


Moché Rabbénou a montré aux mala'him  
que la Torah appartient aux Juifs !

# Tanya : Igueret Hakodech Siman 'Haf-Hé



”אֲשֶׁר נִשְׁלַט הָאָדָם בְּאָדָם לְרַע לוֹ  
נִשְׁהוּא סוּד גְּלוּת הַשְׂכִּינָה בְּתוֹךְ הַקְּלִיפּוֹת”



Quand un non-Juif parle, la Che'hina est dans ses paroles, mais en galout.

# Hayom Yom : Aleph Mar-‘Hechvan



”וְעַל פִּי גְזִירַת הַהַשְׁגָּחָה הָעֲלִיּוֹנָה הָאָדָם הוֹלֵךְ  
לְמַסְעָיו בְּמָקוֹם אֲשֶׁר הִנְיָצוּצוֹת הַצָּרִיכִים  
לְהַתְבַּרֵּר עַל יָדוֹ מִחֻכִּים לְגְאוּלְתָּם”

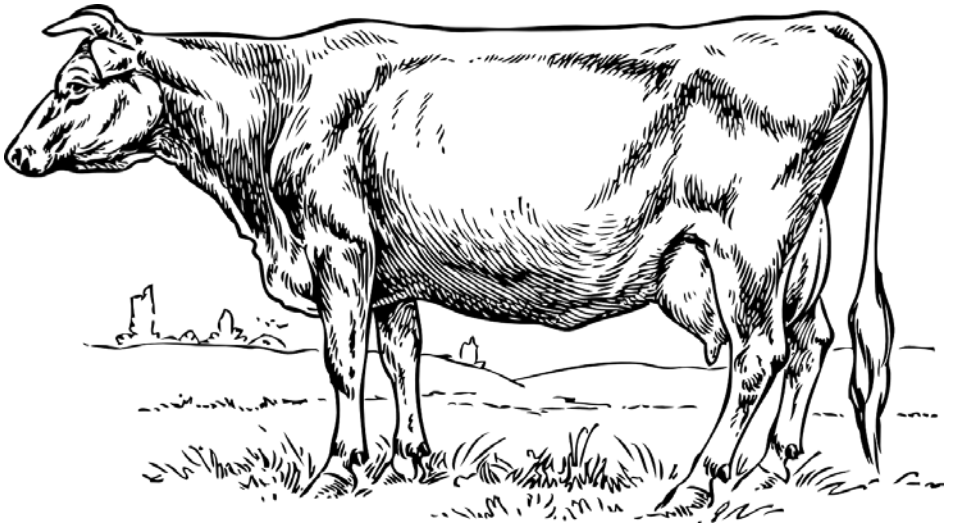


Un tsadik peut voir où est le bon endroit  
pour la chli’hout d’une personne.

# Rambam : Hil'hot Meilah

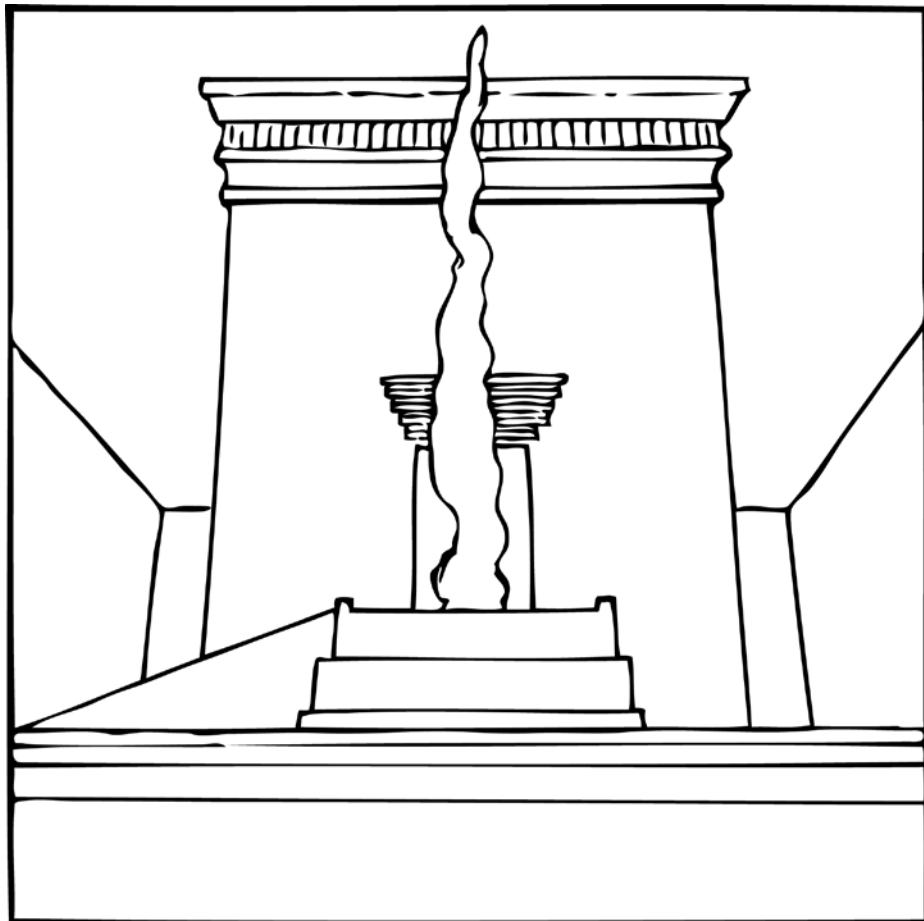


מצות לא תעשה קי"ג:  
"לא תַעֲבֹד בַּבֶּכֶר שׁוֹרֶךְ" (פרשת ראה)



On ne peut pas travailler avec un animal qui appartient au hekdech.

# Inyané Déyoma : Mar-‘Hechvan



L'inauguration du troisième Beth  
Hamikdach sera en 'Hechvan !

Le'ilui nichmat

**Rav Shmouel Azimov A"H ben Rav 'Haim Hillel**



[www.KidsChitas.org](http://www.KidsChitas.org)